

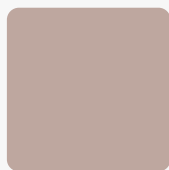
EGGER ABS Kante Antikrosa U325 ST9

| Artikel-Nr. | Breite | Stärke x Länge |
|-------------|--------|----------------|
| 24865/0325 | 33 mm | 2 x 75 000 mm |

Möbel wie aus einem Guss kreieren Sie durch die perfekte Abstimmung von Farbe, Design, Struktur und Glanzgrad in der Kombination von Dekorplatte und Kante. Unsere große Kantenauswahl der EGGER Kollektion bietet Lösungen für all Ihre Gestaltungswünsche. Die Kantenoberflächen sind mit UV-gehärteten Kunstharzlacken kratzfest versiegelt und besitzen eine hohe mechanische Abriebfestigkeit. Sie zeichnen sich durch hohe Zähigkeit, Stoßfestigkeit und Oberflächenhärte aus, sind hygienisch einwandfrei und feuchtigkeitsbeständig. Rückseitig sind Sicherheitskanten ABS mit einem Universal Haftvermittler (Primer) beschichtet. Dieser sorgt in Verbindung mit handelsüblichen Schmelzkleber für eine einwandfreie Haftung der Kante am Trägermaterial.



DEKOR



Antikrosa U325 ST9
Oberflächenstruktur Smoothtouch Matt

EIGENSCHAFTEN

SPEZIFIKATION

| | |
|--------------|-----------|
| Stärke | 2 mm |
| Breite | 33 mm |
| Länge | 75 000 mm |
| Gewicht | 0,088 kg |
| Kante | |
| Typ | ABS Kante |

exkl. etwaigem Mindermengenzuschlag

mehr Informationen <https://at.jaf-development.com/shop/platte/kante/kunststoff-kante/egger-abs-kante-antikrosa-u325-st9-p6796984>

QR-Code scannen und direkt zur Produktseite in unserem Online-Shop gelangen.

