

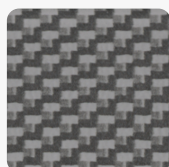
Egger PMMA Akzentkante Karboni F8921 ST2

Artikel-Nr.	Breite	Stärke x Länge
24557/0027	23 mm	1,3 x 75 000 mm

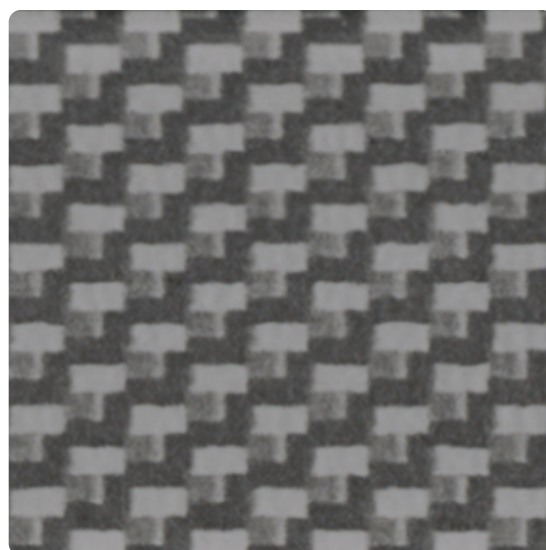
Erst der optimal abgestimmte Kantenabschluss verleiht dem Endprodukt den notwendigen Gesamteindruck. Mit dem EGGER Kantenprogramm wird ZOOM zur Komplettlösung für alle dekorativen Beschichtungen.

Angegebene Kanten Preise pro Meter beziehen sich auf die Abnahme von Ganzrollen.

DEKOR



Karboni F8921 ST2
Oberflächenstruktur Smoothtouch Pear



EIGENSCHAFTEN

SPEZIFIKATION

Stärke	1.3 mm
Breite	23 mm
Länge	75 000 mm
Gewicht	0,088 kg
Kante	
Typ	PMMA Kante

exkl. etwaigem Mindermengenzuschlag

mehr Informationen <https://at.jaf-development.com/shop/platte/kante/kunststoff-kante/egger-pmma-akzentkante-karboni-f8921-st2-p6732489>

QR-Code scannen und direkt zur Produktseite in unserem Online-Shop gelangen.

