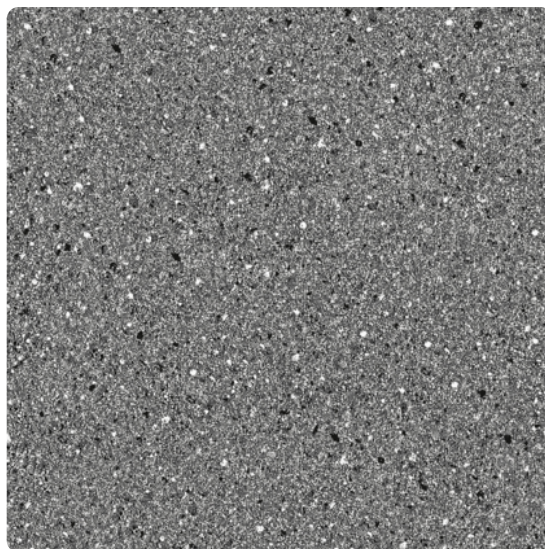


Kaindl Schichtstoffkante Granito anthrazit 4288 PE mit Schmelzkleber

Artikel-Nr.	Stärke	Länge	Breite
50225/4288	0,6 mm	650 mm	45 mm

Dekorative Platten kommen nur dann voll zur Geltung, wenn sie einen ebenso dekorativen Abschluss haben. Kaindl Schichtstoffkanten mit Schmelzkleber passen zu den Kaindl Arbeitsplatten-Oberflächen und sorgen für einen harmonischen Gesamteindruck. Sie sind lichtecht, leicht zu pflegen, hygienisch und zeichnen sich durch ihre Strapazierfähigkeit aus.



DEKOR



Granito anthrazit 4288 PE
Oberflächenstruktur Perl

EIGENSCHAFTEN

SPEZIFIKATION

Stärke	0.6 mm
Breite	45 mm
Länge	650 mm
Gewicht	0,078 kg
Kante	
Typ	Schichtstoffkante
Beschichtung	mit Schmelzkleber
Verpackungsgröße	2 Stück pro Karton

exkl. etwaigem Mindermengenzuschlag

mehr Informationen <https://at.jaf-development.com/shop/platte/arbeitsplatte/laminat-arbeitsplatte/kaindl-schichtstoffkante-granito-anthrazit-4288-pe-mit-schmelzkleber-p65083>

QR-Code scannen und direkt zur Produktseite in unserem Online-Shop gelangen.

