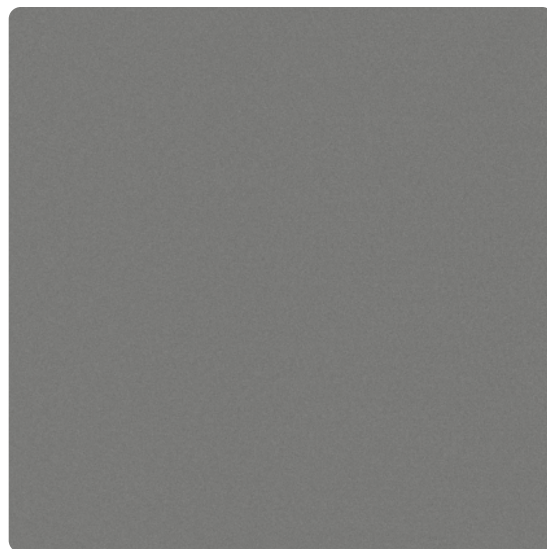


Kaindl Dekorspanplatte Achatgrau 2171 PE

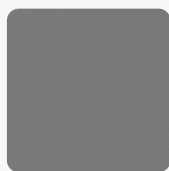
Artikel-Nr.	Länge	Breite	Stärke
13740/2171	2 800 mm	2 070 mm	25 mm

Optik trifft Haptik:

Breite Designvielfalt und authentische Oberflächenstrukturen – bis hin zu Natural Touch Synchrondekoren – sind die Markenzeichen der Kaindl Dekorplatten. Mit ihrem lückenlosen Zubehörprogramm eignen sich die Platten für praktisch alle Einsatzbereiche im modernen Interior Design. Und dank eines Hightech-Oberflächenkontrollsystems garantiert Kaindl beste Qualität nach EN-Norm 14322.



DEKOR



Achatgrau 2171 PE
Oberflächenstruktur Perl

EIGENSCHAFTEN



**Fleckenunempfindlich
und leicht zu reinigen**



Lichtecht



**Hygienisch und
lebensmittelecht**



**Antibakterielle
Oberflächeneigenschaft**



EN 14322

Emissionsklasse E1



EN 312

Allgemeine Verwendung P2

SPEZIFIKATION

Stärke	25 mm
Breite	2 070 mm
Länge	2 800 mm
Gewicht	104,328 kg

exkl. etwaigem Mindermengenzuschlag

mehr Informationen <https://at.jaf-development.com/shop/platte/dekorative-platte/beschichtete-platte/kaindl-dekorspanplatte-achatgrau-2171-pe-p4060469>

QR-Code scannen und direkt zur Produktseite in
unserem Online-Shop gelangen.



Platte	
Anwendung	Möbel- und Innenausbau
Trägerplatte	Spanplatte
Farbkollektionen	COLOURline Classic

ZUBEHÖR

Kunststoff Kante

ABS Kante Dekor Kaindl Achatgrau 2171 PE

Artikel-Nr.	Breite
24125/2171	33 mm

exkl. etwaigem Mindermengenzuschlag

mehr Informationen <https://at.jaf-development.com/shop/platte/dekorative-platte/beschichtete-platte/kaindl-dekorspanplatte-achatgrau-2171-pe~p4060469>

QR-Code scannen und direkt zur Produktseite in
unserem Online-Shop gelangen.

