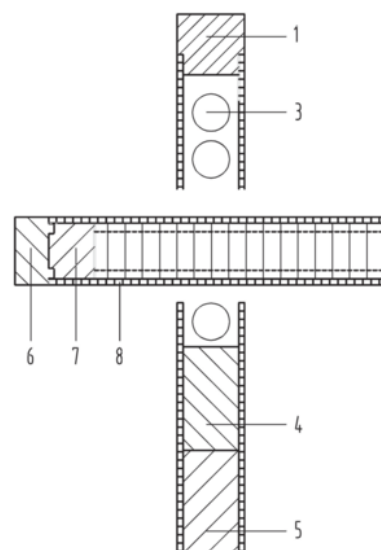


Dana Rohtür Komfort Hartfaserdeck Röhrenspan - Anleimer Eiche 3seitig

Artikel-Nr.	Stärke	Länge	Breite
30148/2700	39 mm	2 050 mm	700 mm

Legende Skizze:

- 1) Eiche ungefälzt
- 3) Röhrenspan
- 4) Fichte 56mm
- 5) Fichte 51mm
- 6) Eiche ungefälzt
- 7) Fichte
- 8) Holzwerkstoffdeckplatte 3,5mm



EIGENSCHAFTEN

SPEZIFIKATION

Stärke	39 mm
Breite	700 mm
Länge	2 050 mm
Gewicht	29,9 kg

Tür	
Serie	Rohtür
Oberfläche	roh & unfurniert
Holzart	Hartfaserdeckplatte
Innenlage	Röhrenspan
Kantenausführung	stumpf & ungefälzt
Klimaklasse	A
Längenkürzbarkeit	80 mm

mehr Informationen <https://at.jaf-development.com/shop/tur/rohtur/rohtur/dana-rohtur-komfort-hartfaserdeck-rohrenspan---anleimer-eiche-3seitig-p16576635>

QR-Code scannen und direkt zur Produktseite in
unserem Online-Shop gelangen.

