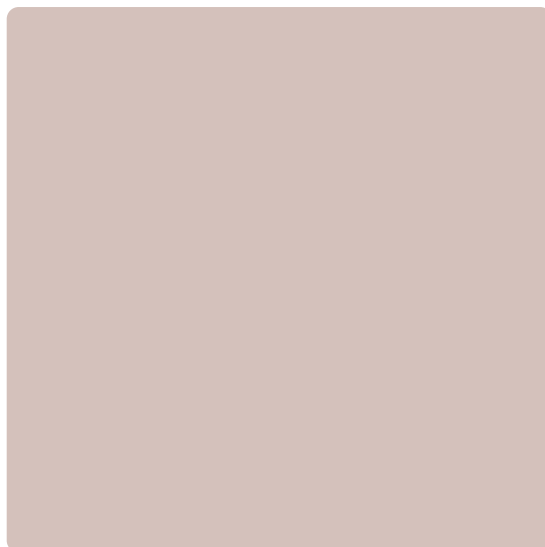


## Max Combiplatte Orchidee 0693 AP

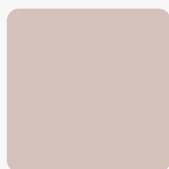
Artikel-Nr.	Länge	Breite	Stärke
14094/0693	2 800 mm	1 300 mm	19 mm

Wo der Alltag höchste Ansprüche an Belastbarkeit, Hygiene und Brandschutz stellt, eröffnet die Fundermax Verbundplatte neue Möglichkeiten zur Gestaltung.

Die patentierte Technologie sorgt nicht nur für ästhetische Mattheit, sondern auch für einen Anti-Fingerprint-Effekt. Neben angenehmer Haptik überzeugt die Oberfläche Aptico auch mit einfacher Verarbeitung und Unempfindlichkeit. Oberflächliche Mikrokratzer können durch thermische Reparatur entfernt werden.



### DEKOR



**Orchidee 0693 AP**  
Oberflächenstruktur Aptico

### EIGENSCHAFTEN

EN EN 312

Allgemeine Verwendung P2

### SPEZIFIKATION

Stärke	19 mm
Breite	1 300 mm
Länge	2 800 mm
Gewicht	52,6 kg
<b>Platte</b>	
Trägerplatte	Spanplatte
Eigenschaft	Verbundplatte
<b>Verbundplatte</b>	
Ober- und Unterseite	Schichtstoffplatte

mehr Informationen <https://at.jaf-development.com/shop/platte/dekorative-platte/beschichtete-platte/max-combiplatte-orchidee-0693-ap-p16334772>

QR-Code scannen und direkt zur Produktseite in  
unserem Online-Shop gelangen.



#### Verbundplatte

Stärke Schichtstoffplatte	1 mm
Beschichtung	Beidseitig

## ZUBEHÖR

### Kunststoff Kante

#### Raukantex pure ABS Kante Orchidee 0693 AP

Artikel-Nr.	Breite
24974/0009	23 mm

mehr Informationen <https://at.jaf-development.com/shop/platte/dekorative-platte/beschichtete-platte/max-combiplatte-orchidee-0693-ap-p16334772>

QR-Code scannen und direkt zur Produktseite in  
unserem Online-Shop gelangen.

