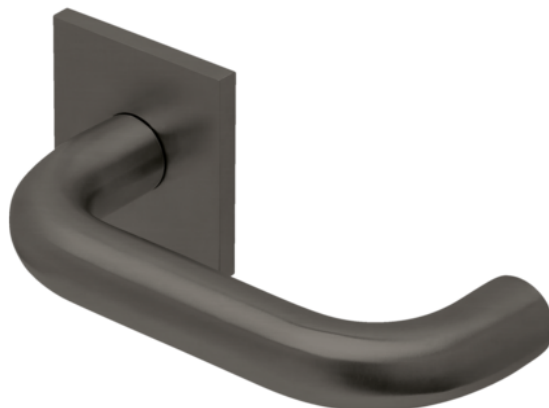


Qolibri Rosettengarnitur Ultra 1104 BK3 - Titan satin

Artikel-Nr.
65581/0137

Sperrfunktion (Lochung)
PZ



EIGENSCHAFTEN

SPEZIFIKATION

Stärke	5 mm
Gewicht	0,437 kg
Beschlag	
Kollektion	Ultra
Modell	1104Q
Lagerung	Slidebloc Light
Grundmaterial	Edelstahl
Klasse nach EN 1906	3
Oberfläche	Titan satin
Sperrfunktion (Lochung)	PZ
Hebel auf	Rosette
Rosettenform	Quadratisch

mehr Informationen <https://at.jaf-development.com/shop/tur/beschlaege/wohnbaubeschlaege/qolibri-rosettengarnitur-ultra-1104-bk3---titan-satin-p16217126>

QR-Code scannen und direkt zur Produktseite in
unserem Online-Shop gelangen.

