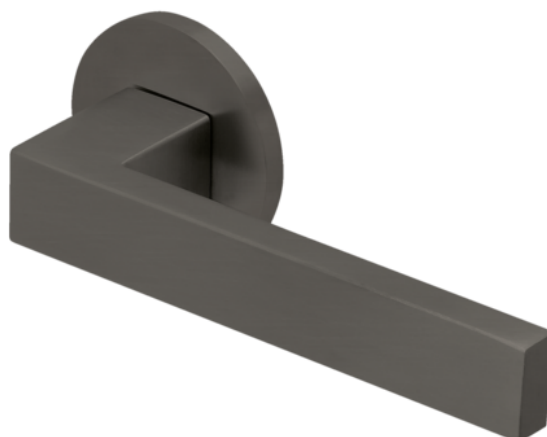


Qolibri Rosettengarnitur Ultra 1040 BK3 - Titan satin

Artikel-Nr.
65581/0016

Sperrfunktion (Lochung)
BB



EIGENSCHAFTEN

SPEZIFIKATION

Stärke	5 mm
Gewicht	0,406 kg
Beschlag	
Kollektion	Ultra
Modell	1040
Lagerung	Slidebloc Light
Grundmaterial	Edelstahl
Klasse nach EN 1906	3
Oberfläche	Titan satin
Sperrfunktion (Lochung)	BB
Hebel auf	Rosette
Rosettenform	Rund

mehr Informationen <https://at.jaf-development.com/shop/tur/beschlage/wohnbaubeschlage/qolibri-rosettengarnitur-ultra-1040-bk3---titan-satin~p16217028>

QR-Code scannen und direkt zur Produktseite in
unserem Online-Shop gelangen.



ZUBEHÖR

Wohnbaubeschläge

Scoop Zierhülse Formspiele® Ø16mm - Titanium matt

Artikel-Nr.

65825/0012

Oberfläche

Titanium matt

mehr Informationen <https://at.jaf-development.com/shop/tur/beschlage/wohnbaubeschlage/qolibri-rosettengarnitur-ultra-1040-bk3---titan-satin~p16217028>

QR-Code scannen und direkt zur Produktseite in
unserem Online-Shop gelangen.

