

EGGER Eurodekor Salbeigrün U638 ST9

Artikel-Nr.	Länge	Breite	Stärke
13129/0638	2 800 mm	2 070 mm	25 mm

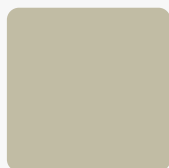
EGGER Kollektion Dekorativ - Überzeugende Lösungen im Dekor- und Materialverbund!

Mit der großen Vielfalt möglicher Kombinationen in der EGGER Kollektion Dekorativ bieten wir Ihnen für alles die passende Lösung und das richtige Produkt. Mit kompromisslos hochwertigen Oberflächen, Dekoren und Strukturen werden Sie Kundenerwartungen sogar noch übertreffen. Profitieren Sie von Komplettlösungen und Service aus einer Hand.

Die EGGER Beschichtete Platte ist das ideale Material für horizontale oder vertikale Anwendungen im Möbel und Innenausbau, etwa für Fronten, Regale, Garderoben oder Wandverkleidungen. Eurodekor melaminharzbeschichtete Spanplatten (gemäß EN 14322) bestehen aus Rohspanplatten, die beidseitig mit Dekorpapier belegt werden.



DEKOR



Salbeigrün U638 ST9

Oberflächenstruktur Smoothtouch Matt

EIGENSCHAFTEN



**Fleckenunempfindlich
und leicht zu reinigen**



Lichtecht



**Hygienisch und
lebensmittelecht**



**Antibakterielle
Oberflächeneigenschaft**



EN 14322



EN 312

Allgemeine Verwendung P2

Emissionsklasse E1

EGGER EDC24+

SPEZIFIKATION

Stärke **25 mm**

Breite **2 070 mm**

exkl. etwaigem Mindermengenzuschlag

mehr Informationen <https://at.jaf-development.com/shop/platte/dekorative-platte/beschichtete-platte/egger-eurodekor-salbeigrun-u638-st9-p15978959>

QR-Code scannen und direkt zur Produktseite in
unserem Online-Shop gelangen.



HOLZ IST UNSERE WELT

Länge	2 800 mm
Gewicht	97,083 kg
Platte	
Trägerplatte	Spanplatte

ZUBEHÖR

Kunststoff Kante

EGGER ABS Kante Salbeigrün U638 ST9

Artikel-Nr.	Breite
24865/0638	33 mm

EGGER ABS Kante Salbeigrün U638 ST9

Artikel-Nr.	Breite
24033/0638	28 mm

exkl. etwaigem Mindermengenzuschlag

mehr Informationen <https://at.jaf-development.com/shop/platte/dekorative-platte/beschichtete-platte/egger-eurodekor-salbeigrun-u638-st9-p15978959>

QR-Code scannen und direkt zur Produktseite in
unserem Online-Shop gelangen.

