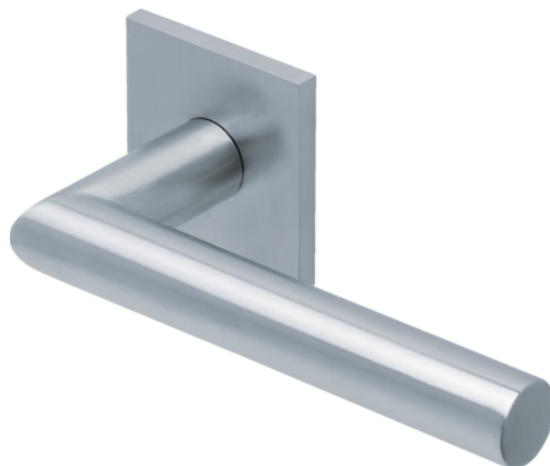


Qolibri Rosettengarnitur Ultra 1106Q BK3 - Edelstahl matt

Artikel-Nr.
65581/0090

Sperrfunktion (Lochung)
BB



EIGENSCHAFTEN

SPEZIFIKATION

Stärke	5 mm
Gewicht	0,426 kg
Beschlag	
Kollektion	Ultra
Modell	1106Q
Lagerung	Slidebloc Light
Grundmaterial	Edelstahl
Klasse nach EN 1906	3
Oberfläche	Edelstahl matt
Sperrfunktion (Lochung)	BB
Hebel auf	Rosette
Rosettenform	Quadratisch
Herstellernummer	SBU-QM11060

mehr Informationen <https://at.jaf-development.com/shop/tur/beschlaege/wohnbaubeschlaege/qolibri-rosettengarnitur-ultra-1106q-bk3---edelstahl-matt-p15547088>

QR-Code scannen und direkt zur Produktseite in
unserem Online-Shop gelangen.

