

Ferro bronze F302 ST87

Dekor-Nr. **F302**

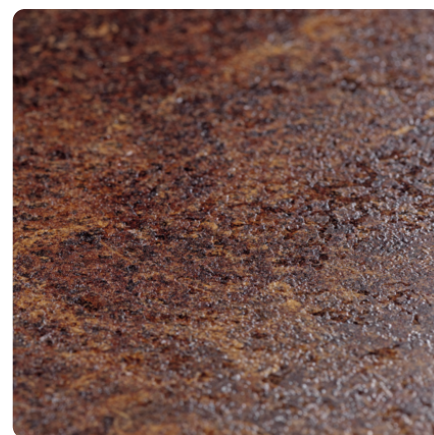
Marke, Hersteller **EGGER**



Ganzplatten-Ansicht



Detail-Ansicht



Oberfläche

Bezeichnung	Wert
Helligkeit	mittel
Dekorart	Metall
Maserung	Abstrakt
Dekornummer	F302
Oberflächenstruktur Lieferant	ST87 Mineral Ceramic
Metalltyp	Metall-Optik

Marke, Hersteller



Produkte mit diesem Dekor

Laminat Arbeitsplatte

EGGER Postforming Arbeitsplatte MOD 300/3 Ferro bronze F302 ST87

Artikel-Nr.

50315/0302

Stärke

38 mm

Länge

4100 mm

mehr Informationen <https://at.jaf-development.com/decorfinder/Ferro-bronze-F302-ST87~d2790610>

QR-Code scannen und direkt zur Dekorseite in unserem Online-Shop gelangen.



EGGER Postforming Arbeitsplatte MOD 300/3 Ferro bronze F302 ST87

Artikel-Nr.	Stärke	Länge
50316/0302	38 mm	4100 mm

EGGER Postforming Arbeitsplatte MOD 300/3 Ferro bronze F302 ST87

Artikel-Nr.	Stärke	Länge
50203/0302	38 mm	4100 mm

Kunststoff Kante

EGGER ABS Kante Ferro bronze F302 ST87

Artikel-Nr.	Breite
24722/0302	23 mm

EGGER ABS Kante Ferro bronze F302 ST87

Artikel-Nr.	Breite
24744/0302	23 mm

EGGER ABS Kante Ferro bronze F302 ST87

Artikel-Nr.	Breite
24866/0302	33 mm

EGGER ABS Kante Ferro bronze F302 ST87

Artikel-Nr.	Breite
24761/0302	43 mm

EGGER ABS Kante Ferro bronze F302 ST87

Artikel-Nr.	Breite
24550/0302	43 mm

EGGER ABS Kante Ferro bronze F302 ST87

Artikel-Nr.	Breite
24032/0302	28 mm

mehr Informationen <https://at.jaf-development.com/decorfinder/Ferro-bronze-F302-ST87~d2790610>

QR-Code scannen und direkt zur Dekorseite in
unserem Online-Shop gelangen.



Schichtstoffplatte, Laminat

EGGER Schichtstoffplatte Ferro bronze F302 ST87

Artikel-Nr.	Stärke
24815/0302	0.8 mm

Nischenrückwand

EGGER Nischenrückwand Ferro bronze F302 ST87 / Ceramic anthrazit F311 ST87

Artikel-Nr.	Stärke	Länge
50391/0042	8 mm	4100 mm

mehr Informationen <https://at.jaf-development.com/decorfinder/Ferro-bronze-F302-ST87~d2790610>

QR-Code scannen und direkt zur Dekorseite in
unserem Online-Shop gelangen.

